



EVOLUTION® 6000
Termovizní kamery



Společnost MSA chrání životy hasičů.

Společnost MSA představila jednu z prvních termovizních kamer pro hasiče již před více než deseti lety. V následujících letech jsme prostřednictvím inovací a odborných zkušeností vylepšili konstrukci termovizních kamer a vytvořili jsme několik úspěšných generací kamer, které představovaly vedoucí produkty na trhu. V rámci tohoto úsilí pomáhat hasičským sborům uvádíme na trh **EVOLUTION® 6000 TIC**, novou řadu termovizních kamer, které jsou lehčí a jejich používání jednodušší, rychlejší a intuitivnější.

Termovizní kamera EVOLUTION 6000 TIC nabízí mnohé výhody, které hasiči od společnosti MSA očekávají, a také některé nové, které pozvednou možnosti uživatelů na vyšší úroveň. Řada EVOLUTION 6000 TIC zahrnuje tři nové modely, které nabízí optimální kombinaci vlastností splňujících požadavky americké normy NFPA 1801 pro termovizní kamery, a podporují potřeby záchranářů v oblasti termovize.

Nové a vylepšené funkce zahrnují kvalitu obrazu nejlepší ve své třídě, nízkou hmotnost, laserový zaměřovač a dálkoměr, kompas, integrované nahrávání videa a obrázků a integrovaný bezdrátový systém pro přenos videa. Všechny modely EVOLUTION 6000 TIC jsou vybaveny obrazem ve vysokém rozlišení 320x240.



Splňuje požadavky NFPA 1801
pro certifikaci třetí stranou založenou na dlouholetých zkušenostech společnosti MSA s termovizí.

Nehořlavé zařízení
(UL třída 1, odd. 2) pro dodatečnou bezpečnost v hořlavém prostředí.

Odolná konstrukce produktu
odolnost proti nárazu a stříkající vodě

Patentovaný kompas
pro rychlejší a lepší orientaci.

Tři místa pro uchycení karabiny
poskytují hasičům flexibilitu při zavěšení kamery.

Patentovaná dvojitá rukojeť
usnadňuje držení a zlepšuje ergonomii při práci na místě požáru.

Germaniové čočky vyměnitelné na místě
šetří náklady na opravy

Laserový zaměřovač zaměří horké oblasti
a umožní provedení rychlého zásahu.

LED svítidla nebo patentovaný
laserový dálkoměr umožňují rychlejší a
přesnější zásah.



Šest palet barev umožňuje různé
způsoby zobrazení.

2x/4x zoom umožňuje přiblížení
sledované oblasti.

Integrovaný videovysílač odesílá video
pro vzdálené monitorování a umožňuje
vylepšené rozhodování.

Integrované nahrávání obrázků/video
nahrává obrázky a video pro budoucí
použití a využití při nácviku.

Pomocí konfigurátoru lze přizpůsobit
nastavení kamery dle vašich potřeb

Termovizní kamery EVOLUTION® 6000

EVOLUTION 6000 Basic TIC

Snadno použitelná termovizní kamera – zjednodušený nástroj pro práci na místě požáru.

- Ekonomická, s trvalou hodnotou, která vyhoví rozpočtu vaší stanice.
- Díky robustnímu designu, odolnosti vůči nárazu a stříkající vodě ušetříte na nákladech na opravy.
- Kvalita obrazu ve vysokém rozlišení 320x240 poskytuje vynikající obraz.
- Standardní svítilna poskytuje lepší viditelnost v okolí hasiče a zvyšuje bezpečnost a povědomí o situaci.
- Laserový zaměřovač zaměřuje horké oblasti a další požadovaná místa a umožňuje provedení rychlého zásahu.
- Patentovaná dvojitá rukojeť usnadňuje držení při práci.
- Tři místa pro uchycení karabiny poskytují hasičům flexibilitu při zavěšení kamery.



Barevný základní obraz



Tři místa pro uchycení karabiny



Patentovaná dvojitá rukojeť



Germaniové čočky vyměnitelné na místě

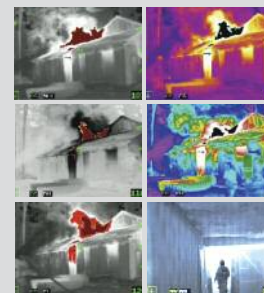


Svítilna/laserový zaměřovač

EVOLUTION 6000 Plus TIC

Poskytuje další pomocné nástroje pro zlepšení bezpečnosti a rozhodování na místě požáru.

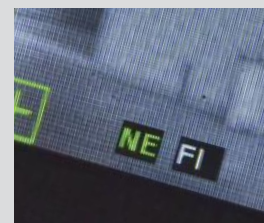
- 2x/4x zoom umožňuje přiblížení sledované oblasti.
- Šest volitelných palet barev poskytuje flexibilní zobrazení.
- Kompas umožňuje rychlejší orientaci zobrazením písmen nebo ikon s informacemi o směru.
- Volitelný integrovaný videovysílač umožňuje dálkové monitorování a zlepšení rozhodování o situaci.
- Volitelný integrovaný dálkoměr nabízí více užitečných informací o okolí a umožňuje provedení rychlejší a přesnější akce; rozsah vzdálenosti od 5 do 70 metrů (nahrazuje volitelnou svítilnu).



Šest palet barev



2x/4x zoom



Kompas



Laserový dálkoměr

Použití

Hodnocení situace

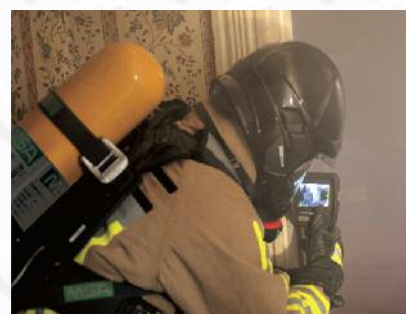
Ideální produkt pro vyhledání místa požáru a přesné určení a izolování skrytých požárů, a také pro vyhledání oblastí akumulace tepla a možných bodů pro větrání.

Volitelná možnost vysílání videa z místa operace v reálném čase do místa velení zásahu pomáhá hasičům při strategickém rozhodování a zvyšuje bezpečnost hasičů.



Pátrací a záchranná činnost

Vyhledávání obětí a zasypaných hasičů, vyhledávání neznámých a poraněných osob, vyhledávání podezřelých osob, nebo rychlé prozkoumání oblasti pomocí šesti palet barev.



Operace

Monitorování stavu budovy napomáhá zjistit možnost zhroutilí a pomáhá při rozhodování o rozmístění hasičů na místě při hledání míst, kde se může šířit požár.



Důkladná kontrola

Vyhledávání zbývajících horkých oblastí a nestabilních částí budovy. Volitelné palety barev podporují kontroly a údržbu.

Porovnání modelů

	EVOLUTION 6000 Basic TIC	EVOLUTION 6000 Plus TIC	EVOLUTION 6000 Xtreme TIC
TERMOVIZNÍ OBRAZ S VYSOKÝM ROZLIŠENÍM 320X240	•	•	•
LASEROVÝ ZAMĚŘOVAČ	•	•	•
LED SVÍTILNA *	•	•	•
TŘI MÍSTA PRO UCHYCENÍ KARABINY	•	•	•
GERMANIOVÉ ČOČKY VYMĚNITELNÉ NA MÍSTĚ	•	•	•
PATENTOVANÁ DVOJITÁ RUKOJEŤ	•	•	•
ŠEST PALET BAREV		•	•
2X/4X ZOOM		•	•
KOMPAS		•	•
VOLITELNÝ INTEGROVANÝ VIDEOVYSÍLAČ		•	•
VOLITELNÝ DÁLKOMĚŘ		•	•
INTEGROVANÉ NAHRÁVÁNÍ OBRÁZKŮ			•
INTEGROVANÉ NAHRÁVÁNÍ VIDEO			•

* Není k dispozici s volitelným dálkoměrem

Technická data

KONSTRUKCE	Ohnivzdorná (materiál splňuje test NFPA vystavení přímému ohni) IP67 (vydrží ponoření do hloubky 1 metr)
PŘIBLIŽNÉ ROZMĚRY	185 mm x 122 mm x 295 mm (DxŠxH)
SENZOR	Nechlazený mikrobolometr VOX
VELIKOST POLE	320x240
HMOTNOST	1,2 kg
ZDROJ NAPÁJENÍ	Dobíjecí Li-Ion baterie
DOBA PROVOZU	3,5 hodiny při 22 °C
ZORNÉ POLE	48° hor.; 37° vert.
DÁLKOMĚR	Max. dosah 70 m
JISKROVĚ BEZPEČNÉ	Nehořlavé zařízení (UL třída 1, odd. 2)

OSVĚDČENÍ	Splňuje požadavky NFPA 1801
TEPLOTNÍ ODCHYLKA EKVIVALENTNÍ SÍTI	Vysoká citlivost 40 mK (0,040 °C) (typická), 78 mK (0,078°C) (max.) Nízká citlivost 234 mK (0,234 °C)
MĚŘENÍ TEPLOTY	± 10 °C nebo ±10 % (podle toho, která hodnota je větší)
ULOŽENÍ OBRÁZKŮ (POUZE 6000X)	Počet uložených obrázků: min. 1000 Formát – JPG
ULOŽENÍ VIDEA (POUZE 6000X)	Délka – min. 4 hodiny Formát – MPEG 4
TEPLOTA OKOLÍ A DOBA PROVOZU	80 °C > 30 minut 120 °C > 20 minut 260 °C > 6 minut -30 °C > 40 minut -40 °C > 25 minut

Objednací údaje

EVOLUTION 6000 TIC	
10145966	EVOLUTION 6000 Basic TIC (zahrnuje svítlnu, laserový zaměřovač, stupně C)
10145967	EVOLUTION 6000 Plus TIC (zahrnuje laserový dálkoměr, metry, stupně C, zoom 2x/4x, palety barev, kompas)
10145968	EVOLUTION 6000 Xtreme TIC (zahrnuje laserový dálkoměr, metry, stupně C, zoom 2x/4x, palety barev, kompas, nahrávání obrázků, nahrávání videa)

Kameru EVOLUTION 6000 TIC lze nakonfigurovat dle potřeby pomocí kódu ATO (Assembly To Order). Standardně nabízíme výše uvedené, předem nakonfigurované termovizní kamery. Pokud potřebujete jinou konfiguraci, obraťte se na místní pobočku společnosti MSA.

Nabíjecí SADY pro EVOLUTION 6000	
10147389	Stacionární sada pro kameru EVOLUTION 6000 TIC (zahrnuje kufřík, 2 dobíjecí baterie, stolní nabíječku/nabíječku do vozidla, Navíjecí karabina, karabinu)
10145771	Sada do vozidla pro kameru EVOLUTION 6000 TIC (zahrnuje 2 dobíjecí baterie, nabíječku do vozidla, Navíjecí karabina, karabinu)

PŘÍSLUŠENSTVÍ	
10145859	Univerzální nabíječka (12V)
10148136	Nabíječka do vozidla
10147390	Držák pro montáž do vozidla
10145749	Sada reflexních identifikačních nálepek
10120606-SP	Li-Ion baterie
10145748	Adaptér pro stativ
10040005	Karabina
10127441-SP	Plastový kufřík
10040226	Navíjecí karabina
10039515	Ramenní popruh
10039516	Řemínek na zápěstí
10147892	Stínítko proti slunci
10148391-SP	Jednorázové kryty na displej

Informace o sadách pro vysílání a příjem videa získáte u místní pobočky společnosti MSA.

Váš přímý kontakt

MSA Safety Czech, s.r.o.
Dolnojirčanská 270/22b
142 00 Praha 4-Kamýk
Česká republika
Phone +420 241 440 537
Fax +420 241 440 537
E-mail infoPraha@MSAsafety.com

MSA Europe
Thiemannstrasse 1
12059 Berlin
Germany
Phone +49 (0)30 68 86-0
Fax +49 (0)30 68 86-15 58
E-mail info.de@MSAsafety.com

MSA International
1000 Cranberry Woods Drive
Cranberry Township, PA 16066
USA
Phone +1-724-776-8626
Fax +1-724-741-1559
E-mail msa.international@MSAsafety.com