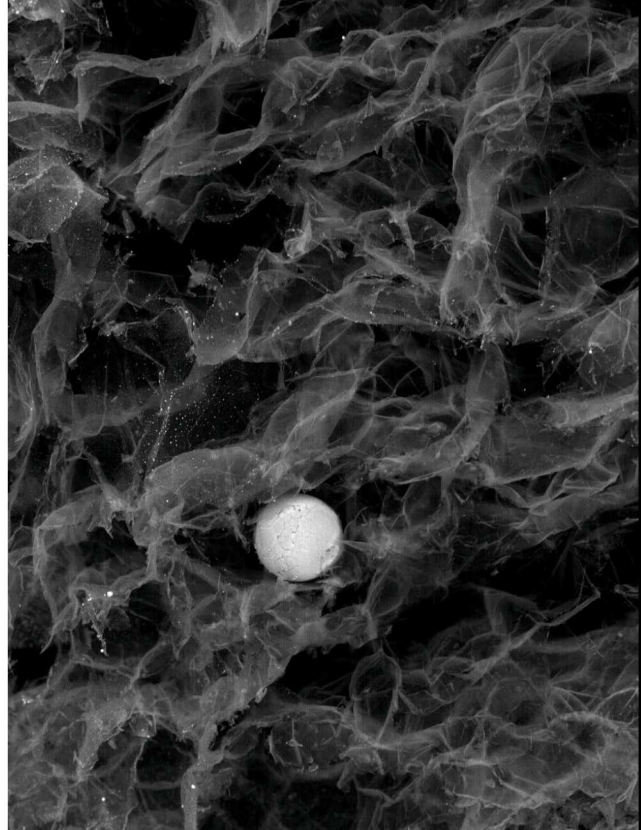




Sorbetin[®]



**Adsorbent ropných a
olejových produktů**



- ▶ **SORBETIN®** je certifikovaný, vysoce účinný adsorbent s hydrofobním povrchem, vyrobený z uhlíku. Vyrobeno v EU.
- ▶ **SORBETIN®** má tmavě šedou až černou barvu a je vyrobený ve tvaru vloček.
- ▶ **SORBETIN®** je chemickým složením prakticky čistý uhlík, je zdravotně nezávadný, biologicky a chemicky neutrální.
- ▶ **SORBETIN®** má antibakteriální vlastnosti a absorbuje biologické škodliviny a živočišné sekrety.



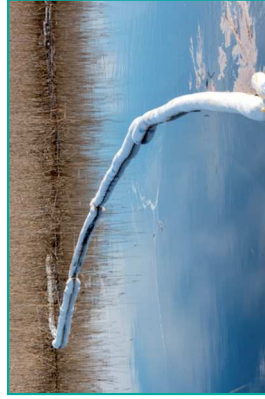
MOŽNOSTI POUŽITÍ

SORBETIN[®] je schopný adsorbovat olejové a ropné látky nerozpustné ve vodě plující na hladině, ale i látky těžší než voda. Účinně adsorbuje i jiné toxické a chemické látky, kyseliny i alkoholy, těžké kovy a škodlivé plyny.

Používá se hlavně při odstraňování ekologických havárií, do vodních filtrů, ve stavebnictví na výrobu izolace, omítek atd. Díky nízké hmotnosti a vysoké tepelné odolnosti (krátkodobě 1200°C, dlouhodobě 800°C) je vhodný k tepelné a zvukové izolaci a požární ochraně objektů.



různé typy hadů



sorpční deky



sorpční polštáře





▶ POSTUP PŘI POUŽITÍ

SORBETIN[®] se aplikuje přímo na látku, nebo na hladinu vody, na které se nachází látka určená k sorpci. Po jedné minutě, kdy se látka absorbuje, je možné směs z hladiny odebrat. Z nasyceného sorbentu se kontaminant odstraní stlačením, extrakcí nebo odstředěním.



SORBETIN[®] je nehořlavý a nevýbušný, nemísitelný s vodou a je výrazně lehčí než voda, na které plave. Po absorbování hořlavých nebo jiných látek však směs získává vlastnosti absorbovaných látek a podle toho je také třeba postupovat.

SEZNAM SORBOVANÝCH LÁTEK

- kyselina dusičná 65%
- kyselina fosforečná 85%
- kyselina chlorovodíková 30%
- kyselina sírová 96%
- kyselina mravenčí
- kyselina octová
- hydroxid sodný
- hydroxid draselný
- benzín
- motorová nafta
- ropa
- surový zbytek
- lehká ropa Frakce
- strojní oleje
- olejové barvy
- rostlinné oleje
- silikonové oleje
- amoniak
- acetonitril
- peroxid vodíku
- hexan
- heptan
- dichlormethan
- dichlorethan
- tetrachlormethan
- terpentýn
- toluen
- xylén
- fenol
- chloroform
- cyklohexanon
- ethylbenzen
- izopropylalcohol
- butylalcohol
- benzol
- metylalcohol
- etylalcohol
- trichlorethylen
- PCB polychlorované bifenyly
a množství dalších organických látek
- Kovy méně než g na kg
sorbentu: Cu, Ni, Mn, Cd, Hg,
As, Cr, Fe, Pb, Zn
- BOD₅, COD

**Absorpce je 20-120 gramů
sorbátu na 1 gram Sorbetinu.**

Sorbetin[®]

Absorbent ropných a olejových produktů

BALENÍ PRO PŘEPRUVU

SORBETIN® je balený v PE pytli ve stohovatelné krabici o velikosti 60 x 60 x 40 cm, vhodné pro přepravu na euro paletě.

Krabice jsou stohovatelné až do výšky 3 m.

