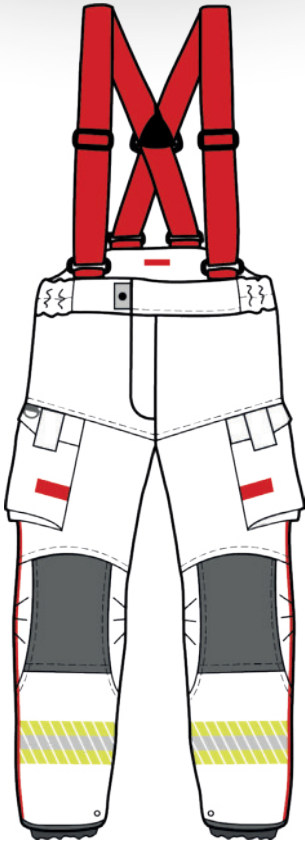


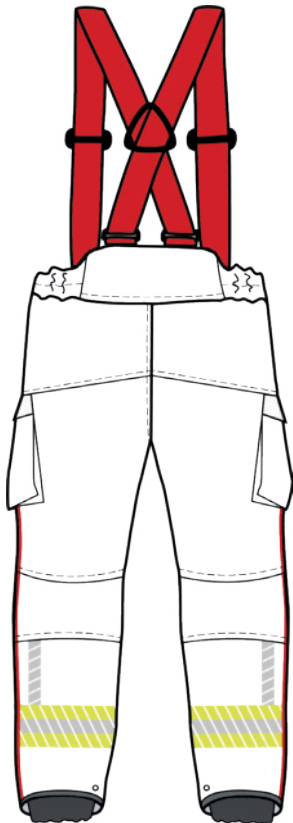
- **ultra** ergonomický **přiléhavý** střih s efektivně vedenými švy a speciálním napojením rukávů pro neomezenou hybnost
- tepelně fixované **segmentové** reflexní pruhy šíře 7,5 cm **doplňkové** vertikální boční stříbrné segmentové reflexní pruhy šíře 2,5cm
- masivně ergonomicky **předohnuté** rukávy v oblasti loktů
- dokonalá **ochrana krku** spojená s centrální légou s dvojitým zapínáním na suchý zip i druk
- **zesílení** ramen, loktů a konců rukávů kevlarovou tkaninou se silikonovým zátěrem
- ochranné **náplety** v rukávech s červenými palečnicemi konce rukávů jsou ergonomicky tvarované
- **prodloužený** zadní díl bundy pro bezpečné překrytí bunda – kalhoty
- **antivzlínavá bariéra** na vnitřním spodním okraji bundy i rukávů se zdvojenými odtokovými otvory z obou stran membrány
- kovový **centrální zip** se spodním odsazením pro snadné nasazení a horním panickým uzávěrem
- poloměchová kapsa vpravo se suchým zipem na **jmenovku**, měchová kapsa na radiostanici a dvě spodní vnitřní kapsy
- praktické **reflexní chytky** pro snadnější otevírání všech vnějších kapes
- jedna vnitřní našitá kapsa vlevo a **napoleonská kapsa** vlevo

technické a funkční prvky:

- 6x textilní poutko na zavěšení hasičské výzbroje
- 1x červené centrální variabilní závěsné poutko na léze
- 4x kovový D kroužek na zavěšení hasičské výzbroje
- technický revizní otvor na zadním spodním vnitřním dílu bundy
- červené poutko na zavěšení bundy
- hlavní horní horizontální šev bundy je zvýrazněn červenou paspulí
- všechny zatěžované švy na bundě jsou zajištěny červeným prošíáním
- negativní potisk HASIČI na horním zadním dílu bundy



- masivně ergonomicky **předohnuté** nohavice v oblasti kolen
- **zesílení** kolen a konců nohavic kevlarovou tkaninou se silikonovým zátěrem
- externí vyjímatelné **chrániče kolen** z napěněného silikonu – 5 mm
- ochranné **manžety** v nohavicích konce nohavic jsou ergonomicky tvarované
- **zvýšený pas** s regulační pruženkou na bocích extra **zvýšená bedra** pro bezpečné překrytí kalhoty – bunda
- nastavitelné červené **šle** šíře **5 cm** odnímatelné **na spony**
- **antivztlínavá bariéra** na vnitřním spodním okraji nohavic se zdvojenými odtokovými otvory z obou stran membrány
- rozparek na suchý zip a druk
- šikmé poloměchové stehenní kapsy s **vnitřními** pružnými **poutky** pro efektivní fixaci obsahu
- praktické **reflexní chytky** pro snadnější otevírání kapes



technické a funkční prvky:

- 2x červená textilní poutka na zavěšení hasičské výzbroje
- 1x kovový D kroužek na zavěšení hasičské výzbroje
- červené poutko na zavěšení kalhot
- hlavní vnější vertikální švy kalhot jsou zvýrazněny červenou paspulí
- všechny zatěžované švy na kalhotách jsou zajištěny červeným prošitím