

8896140

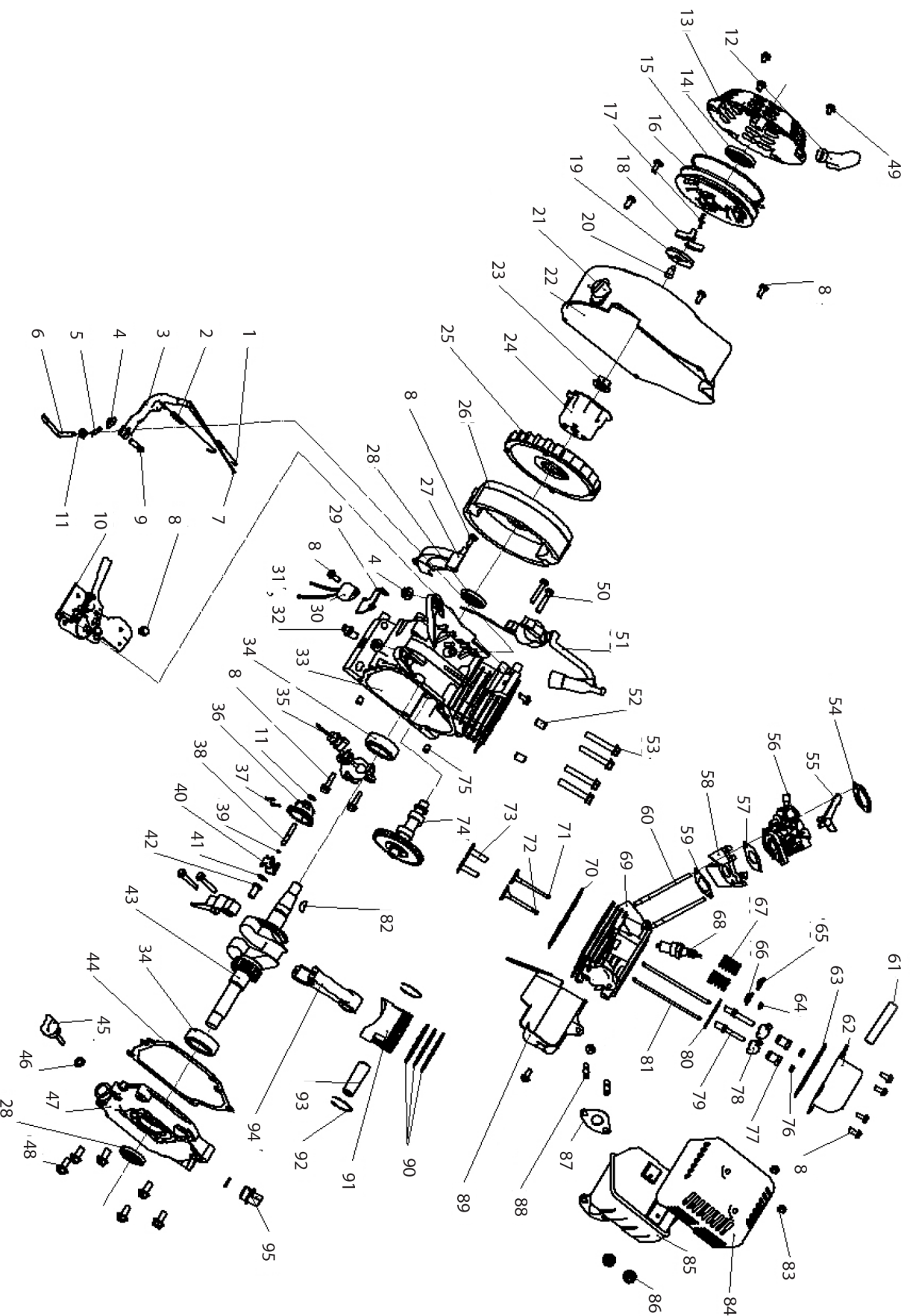


| | description | popis | qty/ks | order No. / obj. číslo dílu | set order No. / obj. číslo sady |
|----|---------------------|------------------------------|--------|--------------------------------|------------------------------------|
| 1 | Fuel meter assy | měřič paliva | 1 | | |
| 2 | Screw M5x6 | šroub M5x6 | 2 | | |
| 3 | Fuel tank cap | uzávěr palivové nádrže | 1 | 8895102D | |
| 4 | Fuel tank cap seal | těsnění uzávěru | 1 | | |
| 5 | Fuel filler | palivový filtr | 1 | | |
| 6 | Fuel tank | palivová nádrž | 1 | 8896111-6 | |
| 7 | Bolt M6x16 | šroub M6x16 | 4 | | |
| 8 | Tank rubber | antivibrační vložka z gumy | 4 | | |
| 9 | Fuel cock | palivový kohoutek | 1 | 8896112i | |
| 10 | Fuel tank | palivová hadička | 1 | 8896112-43 | |
| 11 | muffler | výfuk | 1 | | |
| 12 | nut M6 | matice M6 | 1 | | |
| 13 | Bolt | šroub | 1 | | |
| 14 | Muffler stay | konzola výfuku | 1 | | |
| 15 | Brush assy | uhlíkový kartáč | 1 | | |
| 16 | Generator end cover | kryt konce generátoru | 1 | | |
| 17 | bolt M5x10 | šroub M5x10 | 2 | | |
| 18 | bolt M5x16 | šroub M5x16 | 2 | | |
| 19 | terminal | terminál | 1 | | |
| 20 | bolt M5x15 | šroub M5x15 | 2 | | |
| 21 | AVR | AVR | 1 | | |
| 22 | Diode assy | diodový usměrňovač | 1 | | |
| 23 | End cover | zadní čelo alternátoru | 1 | | |
| 24 | Flange bolt M6x130 | přírubový šroub M6x130 | 4 | | |
| 25 | Stator cover | kryt statoru | 1 | | |
| 26 | Stator assy | sestava statoru | 1 | | |
| 27 | Flange bolt M8x210 | přírubový šroub M8x210 | 1 | | |
| 28 | washer | podložka | 1 | | |
| 29 | bearing | ložisko | 1 | | |
| 30 | Rotor comp | rotor | 1 | | |
| 31 | Cooling fan | větrák | 1 | | |
| 32 | Crankcase cover | kryt klikové skříně | 1 | | |
| 33 | ground | uzemnění | 1 | | |
| 34 | 2 AC plugs | 2 zásuvky pro střídavý proud | 1 | 8896112-4 | |
| 35 | circuit breaker AC | jistič AC | 1 | | |
| 36 | circuit breaker DC | jistič DC | 1 | 8896111i | |
| 37 | Voltmeter | inteligentní měřič-voltmetr | 1 | 8896118-285 | |
| 38 | DC plug | zásuvka DC | 1 | 8896112-88 | |
| 39 | switch | spínač | 1 | 8896118E | |
| 40 | Frame rubber | gumová nožička | 4 | | |
| 41 | Nut M8 | matice M8 | 12 | | |
| 42 | Bottom rubber | spodní guma / silent blok? | 4 | | |
| 43 | frame | rám | 1 | | |

| | description | popis | qty/ks | order No. / obj. číslo dílu | set order No. / obj. číslo sady |
|----|------------------------|-------------------------------|--------|--------------------------------|------------------------------------|
| 44 | Flange bolt M6x12 | přírubový šroub M6x12 | 4 | | |
| 45 | Muffler cover | kryt výfuku | 1 | | |
| 46 | Choke lever comp | páčka sytiče | 1 | | |
| 47 | Packing | těsnění | 1 | 8896111-47 | |
| 48 | carburetor | karburátor | 1 | 8896111F | |
| 49 | Engine | motor | 1 | | |
| 50 | Control assy | Kontrolní sestava | 1 | | |
| 51 | Air cleaner case comp | kryt vzduchového filtru | 1 | 8896111-51 | |
| 52 | Air cleaner seal | těsnění vzduchového filtru | 1 | 8896111-52 | |
| 53 | separator | oddělovač | 1 | 8896111-53 | |
| 54 | element | vzduchový filtr | 1 | 8896111A | |
| 55 | Air cleaner cover comp | zadní kryt vzduchového filtru | 1 | 8896111-55 | |

550400 / 8896140-49

HERREN



| | description | popis | qty/ks | order No. / obj. číslo dílu | set order No. / obj. číslo sady |
|----|--------------------------|---------------------------------|--------|--------------------------------|------------------------------------|
| 1 | Throttle return spring | pružina škrťící klapky | 1 | | |
| 2 | Governor spring | regulační pružina | 1 | | |
| 3 | Governor arm | rameno ovladače | 1 | | |
| 4 | Nut M6 | matice M6 | 5 | | |
| 5 | Lock pin | zamykací svorka | 1 | | |
| 6 | Governor arm shaft | dřík ovladače | 1 | | |
| 7 | Governor rod | táhlo ovladače | 1 | | |
| 8 | Flange bolt M6*12 | šroub M6*12 | 13 | | |
| 9 | Governor arm bolt | šroub ramene ovladače | 1 | | |
| 10 | Control assembly | sestava ovládání | 1 | | |
| 11 | Governor washer | podložka ovladače | 2 | | |
| 12 | Recoil starter knob | rukojeť startování | 1 | | |
| 13 | Recoil starter comp | komponent startéru | 1 | | |
| 14 | Recoil starter spring | pružina startéru | 1 | | |
| 15 | Recoil starter rope | lanko startéru | 1 | | |
| 16 | Recoil starter reel | naviják startéru | 1 | | 8896111D |
| 17 | Return spring | vratná pružina | 2 | | |
| 18 | Starter ratchet | startovací západky | 2 | | |
| 19 | Ratchet guide | vodítko západky | 1 | | |
| 20 | Setting screw | nastavovací šroub | 1 | | |
| 21 | Switch | spínač | 1 | | |
| 22 | Fan cover comp | kryt větráku | 1 | | |
| 23 | Nut M14 | matice M14 | 1 | | |
| 24 | Start hub | náboj startéru | 1 | | |
| 25 | Cooling fan | ochlazující větrák | 1 | | |
| 26 | Flywheel | setrvačnick | 1 | | |
| 27 | Side place | boční kryt | 1 | | |
| 28 | Oil seal | těsnění | 2 | | |
| 29 | Diode base comp | držák diody | 1 | | |
| 30 | Diode comp | dioda olejového čidla | 1 | 550200-21 | |
| 31 | Drain plug bolt | šroub na vypouštění oleje | 2 | | |
| 32 | Drain bolt washer | podložka vypouštěcího šroubu | 2 | | |
| 33 | Crankcase | kliková skříň | 1 | | |
| 34 | Radial ball bearing 6205 | radiální kuličkové ložisko 6205 | 2 | | |
| 35 | Oil level switch assy | olejové čidlo | 1 | | |
| 36 | Governor weight holder | odstředivý regulátor | 1 | | |
| 37 | Governor weight pin | kolíčky odstředivého regulátoru | 2 | | |
| 38 | Governor shaft | osa regulátoru | 1 | | |
| 39 | Governor holder clip | spona regulátoru | 1 | | |
| 40 | Governor weight | závaží regulátoru | 2 | | |
| 41 | Governor shaft washer | podložka | 1 | | |
| 42 | Governor cover | víčko regulátoru | 1 | | |
| 43 | Crankshaft comp | kliková hřídel | 1 | | |

| | description | popis | qty/ks | order No. / obj. číslo dílu | set order No. / obj. číslo sady |
|----|-------------------------------|-------------------------------------|--------|--------------------------------|------------------------------------|
| 44 | Case over packing | těsnění | 1 | | |
| 45 | Oil filler cap assembly | uzávěr olejového ovladače | 2 | | |
| 46 | Oil filler cap packing | těsnící kroužek | 2 | | |
| 47 | Crankcase cover | kryt klikové hřídele | 1 | | |
| 48 | Flange bolt 8*32 | šroub příruby 8*32 | 6 | | |
| 49 | Flange bolt 6*8 | šroub příruby 6*8 | 5 | | |
| 50 | Flange bolt 6*25 | šroub příruby 6*25 | 3 | | |
| 51 | ignitor | zapalovací cívka | 1 | 550200-49 | |
| 52 | Dowel pin 10*16 | vymezovací vložka | 2 | | |
| 53 | Flange bolt 8*55 | šroub příruby 8*55 | 4 | | |
| 54 | Carburetor washer | podložka karburátoru | 1 | | |
| 55 | Choke level comp | sytič | 1 | | |
| 56 | Carburetor assembly | karburátor | 1 | 8896111F | |
| 57 | Carburetor packing | těsnění karburátoru | 1 | 550200-52 | |
| 58 | Carburetor insulator | izolátor karburátoru | 1 | | |
| 59 | Insulator packing | těsnění izolátoru | 1 | | |
| 60 | Stud bolt 6*113 | středový šroub 6*113 | 2 | | |
| 61 | Breather tube | odvzdušňovací trubka | 1 | | |
| 62 | Head over comp | kryt hlavy válce | 1 | 550200-57 | |
| 63 | Head over packing | těsnění hlavy válce | 1 | | |
| 64 | Valve rotator | ventil rotátoru | 1 | | |
| 65 | Intake valve spring retainer | podložka pružiny sacího ventilu | 1 | | |
| 66 | Exhaust valve spring retainer | podložka pružiny výfukového ventilu | 1 | | |
| 67 | Valve spring | pružina ventilu | 2 | | |
| 68 | Spark plug | zapalovací svíčka | 1 | | |
| 69 | Cylinder head comp | hlava válce | 1 | | |
| 70 | Cylinder head gasket | těsnění hlavy válce | 1 | | |
| 71 | Intake valve | sací ventil | 1 | | |
| 72 | Exhaust valve | výfukový ventil | 1 | | |
| 73 | Valve lifter | zvedač ventilu | 2 | | |
| 74 | Camshaft assembly | sestava vačkové hřídele | 1 | | |
| 75 | Dowel pin 8*14 | vymezovací vložka | 2 | | |
| 76 | Pivot adjusting nut | nastavovací matice | 2 | | |
| 77 | Rocker arm pivot | čep vahadla | 2 | | |
| 78 | Valve rocker arm | otočný ventil | 2 | | |
| 79 | Pivot bolt | šroub čepu | 2 | | |
| 80 | Pushrod guide plate | vodící deska táhla | 1 | | |
| 81 | Pushrod | táhlo | 2 | | |
| 82 | Key | klínek | 1 | | |
| 83 | Screw M5x8 | šroub | 4 | | |
| 84 | Muffler protector | chránič tlumiče výfuku | 1 | | |
| 85 | Muffler comp | tlumič výfuku | 1 | | |
| 86 | Nut M8 | matice | 2 | | |
| 87 | Muffler packing | těsnění výfuku | 1 | | |

| | description | popis | qty/ks | order No. / obj. číslo dílu | set order No. / obj. číslo sady |
|----|---------------------|------------------------|--------|--------------------------------|------------------------------------|
| 88 | Stud bolt | šroub | 2 | | |
| 89 | Shroud comp | bočnice | 1 | | |
| 90 | First ring set | sada těsnících kroužků | 1 | | |
| 91 | Piston | píst | 1 | | |
| 92 | Piston pin clip | svěrka pístního čepu | 2 | | |
| 93 | Piston pin | pístní čep | 1 | | |
| 94 | Connecting rod comp | ojnice | 1 | | |
| 95 | Oil filler cap | víčko olejového filtru | 1 | | |